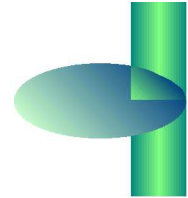


IntCo
29 rue de Cornouailles
78180 Montigny le Bretonneux
France

Nettoyage et activation de surface



Systeme Plasma Tetra30 LF PC



Description du système

Applications : Ce système de nettoyage et d'activation de surface par Plasma a été spécialement développé pour répondre aux besoins des industries de mécanique de précision, du médical, de l'aéronautique etc. Il convient à la plupart des matériaux, verres, métaux, plastiques etc. et permet de traiter les pièces en quelques minutes en respectant l'environnement.

Dimensions du système :

- Largeur 600 mm
- Hauteur 2000 mm
- Profondeur 1000 mm

Dimensions de la chambre :

- Largeur 305 mm
- Hauteur 300 mm
- Profondeur 370 mm, 625mm en option

La chambre est en acier inox, la porte aluminium comprend une partie vitrée qui permet de voir les pièces en cours de traitement.

En standard la chambre est équipée quatre plateaux de 250 x 335 mm pour le chargement des pièces.

La chambre peut être équipée d'une option tambour rotatif qui permet le traitement homogène de pièces en vrac.

Alimentation en gaz :

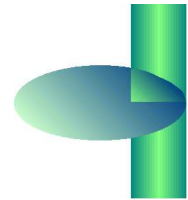
Le système est équipé de :

- Deux canaux de gaz, chacun équipé de contrôleur de débit massique (MFC)
- D'un canal pour la remise à l'air
- D'une mesure de pression par jauge Pirani
- D'une sécurité de vide

Le système accepte la plupart des gaz incluant l'oxygène pur ainsi que l'hydrogène.

Générateur :

- Fréquence 40Khz
- Puissance réglable de 0 à 1000W
- Sécurité Porte/ vide / pression



Contrôle du système :

Le système est piloté par un PC industriel équipé d'un bus de terrain intégré à la machine.

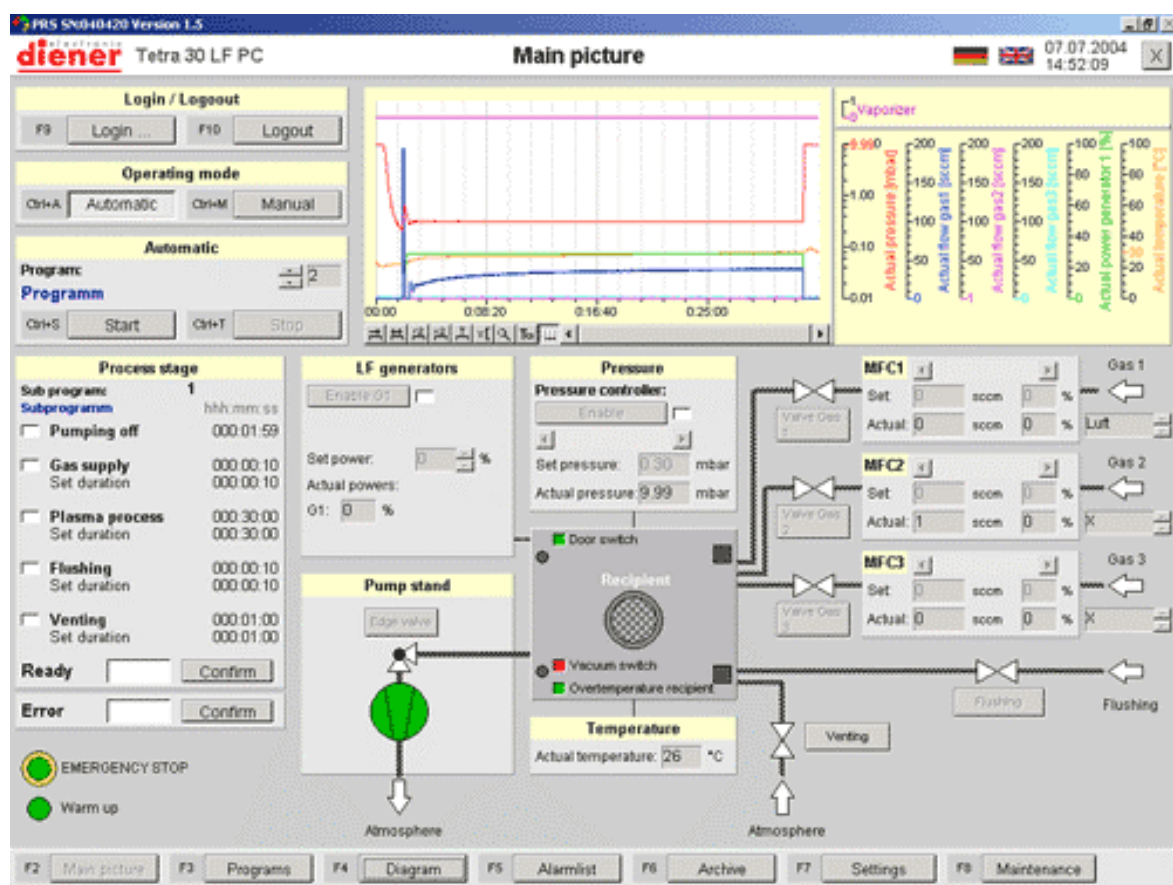
Le logiciel, sous Windows, permet d'utiliser la machine en manuel comme en automatique. Il contrôle les paramètres suivants :

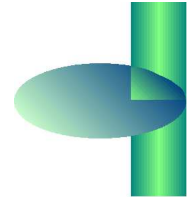
- Pression de départ
- Temps maximum de pompage
- Débit des gaz
- Stabilisation en pression
- Pression
- Puissance du générateur
- Temps de remise à l'atmosphère
- Temps de rinçage
- Toutes les sécurités

Jusqu'à cent programmes de traitement peuvent être stockés.

L'affichage graphique au cours de la production permet à l'opérateur de suivre l'évolution du traitement en temps réel.

Les données de chaque traitement peuvent être sauvegardées et/ou imprimées automatiquement au format Excel, de façon à faciliter le suivi qualité.





Connexion :

- Gaz Swagelock 6mm
- Electricité 400 V / Triphasé 16A par phase
- Evacuation pompe Tube flexible de 20mm de diamètre interne.

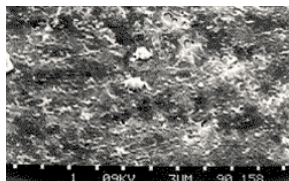
Pompe à vide

- Capacité 16m³ / H
- Type Leybold D16B
- Lubrifiant Huile minérale, la pompe est équipée d'un système de purge et l'utilisation d'huile PFPE, extrêmement coûteuse, n'est pas nécessaire (même en cas de fonctionnement à l'oxygène pur).

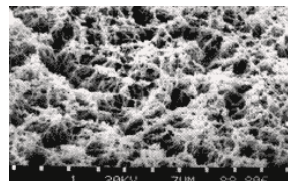
Options :

- Tambour rotatif : Permet de traiter de façon homogène les pièces en vrac
 - ° Tambour pour chambre de 370mm L 260mm, diamètre 210mm (dim. intérieures)
 - ° Tambour pour chambre de 625mm L 425mm, diamètre 210mm (dim. Intérieures)
- Kit de pièces détachés : Contient les consommables recommandés pour éviter les arrêts de production (Joint de porte, huile pour la pompe, raccord de pompe, capteur de pression, fenêtre de visualisation, fusibles, etc).
- Chambre de 625mm de profondeur

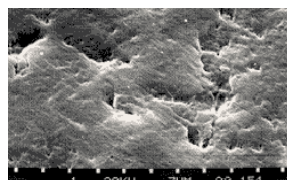
Exemples d'application sur des plastiques



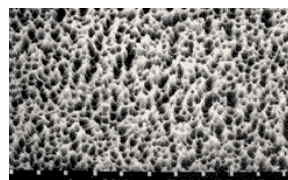
Pom avant traitement plasma



Pom après traitement plasma



PTFE avant traitement plasma



PTFE après traitement plasma